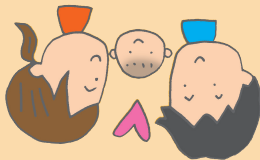


電話番号：

災害用伝言ダイヤルの被災地電話番号
(どの番号にするか家族で決めておこう)



我が家の安心♥カード

浦安子育て情報サイト
MY浦安
<http://myurayasu.com/>

自宅近くの避難場所

避難場所内の
待ち合わせポイント

遠方のキーとなる
親戚等の連絡先

なまえ：
電話番号：

その他メモ
(常用薬・持病等)