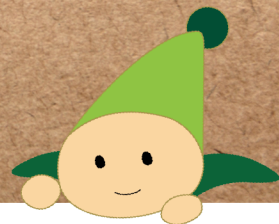


あかちびだより



6月のうらっこ広場

春から初夏、そして梅雨へと移り変わるこの時期は草花や虫たちとの出会いがぐっと増え、子どもたちにとってワクワクが広がる季節です。雨の日も晴れの日も、それぞれに違った楽しさが見つかります。

うらっこ広場では、「何だろう?」「やってみたい!」という気持ちを大切にしながら自然との出会いや発見が広がっていくようにしていきたいです。

平日 水・金運行 うらっこ平日バス

水曜(富士見・堀江)と金曜(日の出・明海)の午後に運行しています。運行ルートや時間はホームページを確認ください。

平日毎日 あか・ちびタイム&外カフェ

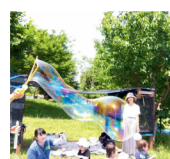
あかちゃんとしびっこ集まれ!6月は、うちわや紐を使ってシャボン玉あそびを楽しみます。同時時間帯に開催の外カフェでは、飲み物も用意しています。(時間)10:00~11:30 出入自由

6/17(水)は「発達サポーターのみやちゃん」があか・ちびタイムに遊びに来ます。一緒に遊んだり、相談にのったりしてくれます。

6/12(金) うらっこキャラバンin浦安公園

うらっこ広場から木工作や、シャボン玉、コマ・ベーゴマ等を持って浦安公園に遊びに行きます。あそびに来てね。

(場所) 浦安公園 (時間) 14:30~16:30 出入自由



6/13(土) 週末あか・ちびハイハイレース

ハイハイ期のあかちゃん向けに、屋外でハイハイレースを開催します。青空の下ゴールを目指してよーいドン!

(時間) 10:00~11:00 出入自由

(定員) 当日先着32人 (対象) ハイハイ期のあかちゃん



6/17(水) 簡単! 野外調理・あそぼうパン

「火のひろば」では簡単や野外調理が出来ます。6月は、長い棒にパン生地を巻き付けつくる「あそぼうパン」です。

(時間) ①10:15~11:15 ②15:00~16:30 当日先着20名

(持ち物) ホットケーキミックス100g

6/28(日) 簡単! 週末野外調理・あそぼうパン

長い棒にパン生地を巻き付けて「あそぼうパン」を焼こう作る楽しさと外で食べる美味しさが味わえるよ。

(時間) ①10:00~11:30 ②15:00~16:30 出入自由

(持ち物) ホットケーキミックス1人100g

(対象) 市内在住の18歳以下の子どもと保護者

うらっこ広場で泥だんごを作って、パパもママもちびっこも「泥だんご名人」になろう!



6/4(木) もっと外あそび! 泥だんごを作ろう

うらっこ広場の土で、土の感触を楽しんだり、丸めて色々な大きさにしたり、みがいてピカピカにしたりして泥だんごを作ろう!

(時間) ①10:15~11:15 ②15:00~16:30 ※時間内出入自由

6/4(木)~6/11(木) 泥だんご名人に応募しよう

うらっこの土で作った泥団子で、泥だんご名人に応募しよう。

(応募) 6/4(木)~6/11(木)

(対象) 市内在住の18歳以下の子どもと保護者

6/12(金)~6/14(日) 泥だんご名人の投票をしよう!

みんなが作った泥団子の中で、一番好きな泥だんごに投票してね。

(投票) 6/12(金)~6/14(日) 12:00まで

6/14(日) 泥だんご名人決定! 表彰式

泥だんご名人の投票結果を発表し、表彰式を行います。

(時間) 15:00

(表彰部門) 未就学児、小学生、中学生以上など

詳しい情報や予約は「公式HP」あそびの様子は「インスタ」を見てね。

発行: 浦安市こどもの広場(愛称うらっこ広場) 浦安市高洲2-4-10(駐車場有) 047-350-1010

開場: 水~金 10時~17時、土日祝 9時~17時

休場: 月・火 ※6月は臨時休場、臨時開場日はありません。

